

.....

.....

.....

.....

.....

.....

.....

.....

.....

.....

.....

.....

.....

.....

.....

.....

.....

.....

.....

.....

.....

.....

.....

.....

.....

.....

.....

.....

.....

.....

.....

.....

.....

.....

.....

.....

.....

.....

.....

.....

.....

.....

.....

.....

.....

.....

.....

.....

.....

.....

.....

.....

.....

.....

.....

.....

.....

.....

.....

.....

.....

.....

.....

.....

.....

.....

.....

.....

.....

.....

.....

.....

| | | |
|--|--|--|
| | | |
| | | |
| | | |
| | | |

| | | | | | |
|--|--|--|--|--|--|
| | | | | | |
| | | | | | |
| | | | | | |
| | | | | | |
| | | | | | |
| | | | | | |
| | | | | | |
| | | | | | |

3.

1-3

| | | |
|--|--|--|
| | | |
| | | |
| | | |
| | | |
| | | |

| | | |
|--|--|--|
| | | |
| | | |
| | | |
| | | |
| | | |

| | | | |
|--|--|--|--|
| | | | |
| | | | |
| | | | |
| | | | |

| | | | |
|--|--|--|--|
| | | | |
| | | | |
| | | | |
| | | | |
| | | | |

5.

1-5

○

| | | |
|--|--|--|
| | | |
| | | |
| | | |
| | | |
| | | |

| | | | |
|--|--|--|--|
| | | | |
| | | | |
| | | | |
| | | | |
| | | | |
| | | | |
| | | | |
| | | | |

6.

1-6



| | | |
|--|--|--|
| | | |
|--|--|--|

| | | |
|--|--|--|
| | | |
| | | |
| | | |
| | | |

| | | | |
|--|--|--|--|
| | | | |
| | | | |
| | | | |
| | | | |
| | | | |
| | | | |
| | | | |
| | | | |

7.

1-7



| | | |
|--|--|--|
| | | |
| | | |
| | | |
| | | |
| | | |

| | | | |
|--|--|--|--|
| | | | |
| | | | |
| | | | |
| | | | |
| | | | |
| | | | |

| | | | | |
|--|--|--|--|--|
| | | | | |
| | | | | |
| | | | | |

8.

1-8



| | | |
|--|--|--|
| | | |
| | | |
| | | |
| | | |
| | | |

| | | | |
|--|--|--|--|
| | | | |
| | | | |
| | | | |
| | | | |
| | | | |
| | | | |
| | | | |
| | | | |

9.

1-9

| | |
|--|--|
| | |
| | |
| | |
| | |
| | |
| | |
| | |

| | |
|--|--|
| | |
| | |
| | |
| | |

○

| | | |
|--|--|--|
| | | |
| | | |
| | | |
| | | |
| | | |

| | | | |
|--|--|--|--|
| | | | |
| | | | |
| | | | |
| | | | |
| | | | |

| | | | | |
|--|--|--|--|--|
| | | | | |
| | | | | |
| | | | | |

10.

1-10

| | |
|--|---|
| | |
| | |
| | |
| | |
| | |
| | |
| | |
| | |
| | |
| | 2 |
| | |

○

| | | |
|--|--|--|
| | | |
| | | |
| | | |

| | | |
|--|--|--|
| | | |
| | | |

| | | | |
|--|--|--|--|
| | | | |
| | | | |
| | | | |
| | | | |
| | | | |
| | | | |
| | | | |
| | | | |
| | | | |
| | | | |

11. 1-11

4.9 1 2017 2016 (:)

| | 2017 | 2016 | |
|--|---------------|---------------|-------------------|
| | 2,716,772.00 | 2,130,039.00 | 586,733.00 |
| | 1,336,510.96 | 1,167,682.81 | 168,828.15 |
| | 1,380,261.04 | 962,356.19 | 417,904.85 |
| | 50.81% | 45.18% | 5.62% |
| | 163,006.32 | 119,282.18 | 43,724.14 |
| | 630,583.01 | 470,779.21 | 159,803.80 |
| | 368,670.69 | 187,677.55 | 180,993.14 |

| | | | | |
|--|--|--|--|--|
| | | | | |
| | | | | |
| | | | | |

12.

1-12

| | | | | | | | |
|--|--|--|--|--|--|--|--|
| | | | | | | | |
| | | | | | | | |

| | | | | | | | |
|--|--|--|--|--|--|--|--|
| | | | | | | | |
| | | | | | | | |

| | | | | | | | |
|--|--|--|--|--|--|--|--|
| | | | | | | | |
| | | | | | | | |

| | | |
|--|--|--|
| | | |
|--|--|--|

| | | |
|--|--|--|
| | | |
| | | |
| | | |
| | | |

| | | | | |
|--|--|--|--|--|
| | | | | |
| | | | | |
| | | | | |
| | | | | |
| | | | | |
| | | | | |
| | | | | |

13.

1-13

| | | | |
|--|--|--|--|
| | | | |
| | | | |
| | | | |
| | | | |
| | | | |

| | | | |
|--|--|--|--|
| | | | |
| | | | |
| | | | |
| | | | |
| | | | |

| | | |
|--|--|--|
| | | |
| | | |
| | | |
| | | |
| | | |

| | | | |
|--|--|--|--|
| | | | |
| | | | |

| | | |
|--|--|--|
| | | |
| | | |
| | | |
| | | |
| | | |

| | | | |
|--|--|--|--|
| | | | |
| | | | |
| | | | |
| | | | |
| | | | |
| | | | |
| | | | |
| | | | |

15.

1-15

| | | |
|--|--|--|
| | | |
| | | |
| | | |
| | | |
| | | |

| | | | |
|--|--|--|--|
| | | | |
| | | | |
| | | | |

| | | | | |
|--|--|--|--|--|
| | | | | |
| | | | | |
| | | | | |
| | | | | |
| | | | | |
| | | | | |
| | | | | |
| | | | | |

| | | |
|--|--|--|
| | | |
| | | |
| | | |
| | | |
| | | |

| | | | |
|--|--|--|--|
| | | | |
| | | | |
| | | | |
| | | | |
| | | | |
| | | | |
| | | | |
| | | | |
| | | | |
| | | | |
| | | | |
| | | | |
| | | | |

34

80

7

14

“

”

10%

6

9

“

”

1600

2000

600

1200

4600

“

”

“

”

“

”

“

”

“

5 4

”

1

5

5 “ ”

“ 5

”

“

”

| | | |
|--|--|--|
| | | |
| | | |
| | | |
| | | |
| | | |

| | | |
|--|--|--|
| | | |
| | | |
| | | |
| | | |
| | | |

| | | |
|--|--|--|
| | | |
| | | |
| | | |
| | | |
| | | |
| | | |
| | | |
| | | |

| | | | | |
|--|--|--|--|--|
| | | | | |
| | | | | |
| | | | | |
| | | | | |
| | | | | |

| | | | | |
|--|--|--|--|--|
| | | | | |
| | | | | |
| | | | | |
| | | | | |
| | | | | |

| | | |
|--|--|--|
| | | |
| | | |

| | | | | |
|--|--|--|--|--|
| | | | | |
| | | | | |

| | | |
|--|--|--|
| | | |
| | | |
| | | |
| | | |
| | | |

| | | |
|--|--|--|
| | | |
| | | |

| | | | |
|--|--|--|--|
| | | | |
| | | | |
| | | | |
| | | | |
| | | | |
| | | | |
| | | | |
| | | | |
| | | | |
| | | | |
| | | | |
| | | | |
| | | | |

| | | |
|--|--|--|
| | | |
| | | |
| | | |
| | | |
| | | |

| | | |
|--|--|--|
| | | |
| | | |

| | | | | | |
|--|--|--|--|--|--|
| | | | | | |
| | | | | | |
| | | | | | |
| | | | | | |
| | | | | | |
| | | | | | |
| | | | | | |
| | | | | | |
| | | | | | |
| | | | | | |
| | | | | | |
| | | | | | |
| | | | | | |

| | | |
|--|--|--|
| | | |
| | | |
| | | |
| | | |
| | | |

| | | | | |
|--|--|--|--|--|
| | | | | |
| | | | | |
| | | | | |
| | | | | |
| | | | | |
| | | | | |
| | | | | |
| | | | | |
| | | | | |
| | | | | |
| | | | | |
| | | | | |
| | | | | |
| | | | | |

ROSSI GNOL

BI RKO

AXE

VOLA

BRI KO

" "

4000

VOLK

2100 /

Atomic() 2400 /

ROSSI GNOL

160 /

40

30

1

PPT

1

2

3

4

5

6

7

8

2

15

15

1

1

2

3

4

5

6

7

8

9

1

3

2

2

30

4

5

1

2

3

4

5

2

| | | |
|--|----|----|
| | | |
| | 40 | |
| | 1 | 15 |
| | 3 | 1 |

3

90

60

30

4

| | | |
|--|--|--|
| | | |
| | | |
| | | |

| | | | |
|--|--|--|--|
| | | | |
| | | | |
| | | | |
| | | | |
| | | | |
| | | | |
| | | | |
| | | | |
| | | | |
| | | | |
| | | | |
| | | | |
| | | | |

--

—

”

”

”

” ”

” ”

”

”

”

10%
2020 10 9

1 2

 5

 30

 40

 40

1

2

3 1

4 2 30

5

2 1

 25

1 3

PPT

1

2

3

4

5

6

7

8

2

15

15

1

1

2

3

4

5

6

7

8

9

3

2

2

30

1

4

5

1

2

3

4

5

2

| | | |
|--|----|----|
| | | |
| | 40 | |
| | 1 | 15 |
| | 3 | 1 |

3

90

60

30

4

| | | |
|--|--|--|
| | | |
| | | |
| | | |
| | | |
| | | |

| | | | |
|--|--|--|--|
| | | | |
| | | | |
| | | | |
| | | | |
| | | | |
| | | | |
| | | | |
| | | | |
| | | | |
| | | | |
| | | | |
| | | | |

ROSSI GNCL

BI RKO
BRI KO

AXE

VOLA

25

910

10

600

60

60

16

13

2000

1 2

 5

 30

 40

 40

1

2

3 1

4 2 30

5

2 1

 25

1 3

PPT

1

2

3

4

5

6

7

8

2

15

15

1

1

2

3

4

5

6

7

8

9

3

2

2

30

1

4

5

1

2

3

4

5

2

| | | |
|--|----|----|
| | | |
| | 40 | |
| | 1 | 15 |
| | 3 | 1 |

3

90

60

30

4

| | | |
|--|--|--|
| | | |
| | | |
| | | |
| | | |
| | | |

| | | | |
|--|--|--|--|
| | | | |
| | | | |
| | | | |
| | | | |
| | | | |
| | | | |
| | | | |
| | | | |
| | | | |
| | | | |
| | | | |
| | | | |

1

2009

600

2006

1986

500

" " " "

700

150

8000

1.6

4000

1 2

 5

 30

 40

 40

1

2

3 1

4 2 30

5

2 1

1 3 25

1

PPT

1

2

3

4

5

6

7

8

2

15

15

1

1

2

3

4

5

6

7

8

9

3

2

1

2 30

4

5

1

2

3

4

5

2

| | | |
|--|------|--|
| | | |
| | 40 | |
| | 1 15 | |
| | 3 1 | |

3

90

60

30

4

| | | |
|--|--|--|
| | | |
| | | |
| | | |
| | | |

1993

2001 11 3

2001 11

70

1998 "

"

"

"

"

"

2001

"

"

157

16.5

2 5

"

"

"

"

3.2

V

.

60

40

30

40

5

1

2

1

2

3

1

4

2

30

5

2

1

25

1

3

1

PPT

1

2

3

4

5

6

7

8

2

15

15

1

1

2

3

4

5

6

7

8

9

1

3

2

2

30

4

5

1

2

3

4

5

2

| | | |
|--|----|--|
| | | |
| | 40 | |

| | | |
|--|------|--|
| | 1 15 | |
| | 3 1 | |

| | | | |
|--|--|--|--|
| | | | |
| | | | |
| | | | |
| | | | |

1

()

()

80

95

5

500

60

40

30

40

5

1

2

1

2

3

1

4

2

30

5

2

1

25

1

3

1

PPT

1

2

3

4

5

6

7

8

2

15

15

1

1

2

3

4

5

6

7

1

8

9

3

2

2

30

4

5

1

2

3

4

5

2

| | | |
|--|------|--|
| | | |
| | 40 | |
| | 1 15 | |
| | | |

| | | | |
|--|---|---|--|
| | 3 | 1 | |
|--|---|---|--|

| | | | |
|--|--|--|--|
| | | | |
| | | | |
| | | | |

1

1

50%

280 /

250 /

60

40

30

40

5

1

2

1

2

3

4

5

1

2

30

2

1

25

1

3

1

PPT

1

2

3

4

5

6

7

8

2

15

15

1

1

2

3

4

5

6

7

8

9

1

3

2

2

30

4

5

1

2

3

4

5

2

| | | |
|--|--|--|
| | | |
|--|--|--|

| | | |
|--|------|--|
| | 40 | |
| | 1 15 | |
| | 3 1 | |

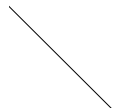
3

90

60

30

4



| | | | |
|--|--|--|--|
| | | | |
| | | | |
| | | | |
| | | | |

1

A

" " 1650 2004 2 " " 2006
 " " " " 2008 6
 2009 15.48
 12 57 7 3 3 1
 12 3

3

2

1

20

1

AAAA

6

250

5000

600

300

10

3000

40000

400

50



25

1

3

1

PPT

1

2

3

4

5

6

7

8

2

15

15

1

1

2

3

4

5

6

7 1
 8
 9
 3 2
 2 30

4 5

1
 2
 3
 4
 5
 2

| | | |
|--|------|--|
| | | |
| | 40 | |
| | 1 15 | |
| | 3 1 | |

3

90

60

30

4

| | | |
|--|--|--|
| | | |
|--|--|--|

| | | | |
|--|--|--|--|
| | | | |
| | | | |
| | | | |
| | | | |
| | | | |
| | | | |
| | | | |
| | | | |
| | | | |
| | | | |
| | | | |
| | | | |
| | | | |
| | | | |
| | | | |

店铺浏览量分析.xlsx - Microsoft Excel

| 日期 | 浏览量 | 访问量 | PC端浏览量 | 移动端浏览量 | 日平均浏览量 |
|-----------|------|------|--------|--------|--------|
| 2018/3/1 | 1200 | 600 | 750 | 450 | 956 |
| 2018/3/2 | 645 | 350 | 340 | 305 | 956 |
| 2018/3/3 | 898 | 420 | 480 | 418 | 956 |
| 2018/3/4 | 1100 | 500 | 600 | 500 | 956 |
| 2018/3/5 | 950 | 430 | 450 | 500 | 956 |
| 2018/3/6 | 750 | 360 | 300 | 450 | 956 |
| 2018/3/7 | 860 | 440 | 400 | 460 | 956 |
| 2018/3/8 | 1600 | 1000 | 600 | 1000 | 956 |
| 2018/3/9 | 900 | 350 | 350 | 550 | 956 |
| 2018/3/10 | 1050 | 500 | 600 | 450 | 956 |
| 2018/3/11 | 750 | 280 | 450 | 300 | 956 |
| 2018/3/12 | 600 | 160 | 380 | 220 | 956 |
| 2018/3/13 | 860 | 300 | 420 | 440 | 956 |
| 2018/3/14 | 950 | 420 | 580 | 370 | 956 |
| 2018/3/15 | 1500 | 650 | 620 | 880 | 956 |
| 2018/3/16 | 1200 | 550 | 600 | 600 | 956 |
| 2018/3/17 | 800 | 330 | 450 | 350 | 956 |
| 2018/3/18 | 950 | 380 | 380 | 570 | 956 |
| 2018/3/19 | 750 | 400 | 420 | 330 | 956 |
| 2018/3/20 | 800 | 360 | 420 | 380 | 956 |

转化率分析.xlsx - Microsoft Excel

| 流量项目 | 访客数 | 成交数 | 成交转化率 |
|--------|------|-----|-------|
| 淘内免费流量 | 1100 | 120 | |
| 淘外流量 | 600 | 41 | |
| 淘内付费流量 | 760 | 100 | |
| 搜索引擎 | 320 | 30 | |
| 直接访问 | 98 | 5 | |
| 其他来源 | 1900 | 90 | |

| 商品名称 | 评价 | 原因 | 上半月评价分析 |
|-----------------------------------|----|-------|---------|
| 超值 LED屏 电脑显示器24寸 电子科技 静淘宝商品拍摄服务包部 | 好评 | 质量不错 | 好评 |
| 珠宝摄影首饰拍摄戒指耳环项链拍摄淘宝网店钻石玛瑙摄影服务 | 差评 | 物流太慢 | 差评 |
| 数码配件 相机耳机 电话 家用电器电子产品拍摄 淘宝摄影拍摄服务 | 好评 | 服务态度好 | |
| 超值推荐 精品高端酒店 中式欧美简约家装 淘宝商品拍摄服务包部 | 好评 | 默认好评 | |
| 推荐 高端大型商用家用割草机 电子 车载吸尘器 淘宝商品拍摄服务 | 中评 | 价格实惠 | |
| 飞利浦电动剃须刀 刮胡刀 淘宝商品拍摄服务包 | 好评 | 物流太慢 | |
| 超值推荐 精品高端酒店 中式欧美简约家装 淘宝商品拍摄服务包部 | 中评 | 服务好 | |
| 淘宝静物摄影商品网店产品图片网店拍照宝贝拍摄专业常州 | 好评 | 质量一般 | |
| 男装拍摄模特衬衫服装拍照常州摄影 | 好评 | 售后好 | |
| 家具产品拍摄拍照常州上门服务白鹿实景淘宝专业摄影 | 好评 | 物流快 | |
| 常州小孩拍摄外国小孩模特定制拍摄置装模特摄影 | 好评 | 服务专业 | |
| 外模男模特拍摄常州无锡镇工 | 中评 | 质量一般 | |
| 广告淘宝摄影专业提供男女长腿袜子图片网店拍摄服务 | 好评 | 默认好评 | |
| 衬衫平铺静物拍摄服装拍照牛仔裤摄影外套挂拍 | 好评 | 价钱合理 | |
| 桌布拍摄家居产品拍照静物摄影空调电视置四件套常州南通 | 好评 | 质量不错 | |
| 家具产品拍摄拍照常州上门服务白鹿实景淘宝专业摄影 | 差评 | 与实物不符 | |
| 超值推荐 精品高端酒店 中式欧美简约家装 淘宝商品拍摄服务包部 | 好评 | 默认好评 | |
| 衬衫平铺静物拍摄服装拍照牛仔裤摄影外套挂拍 | 好评 | 服务态度好 | |
| 超值推荐 精品高端酒店 中式欧美简约家装 淘宝商品拍摄服务包部 | 好评 | 有赠品 | |
| 超值推荐 精品高端酒店 中式欧美简约家装 淘宝商品拍摄服务包部 | 中评 | 不值这个价 | |
| 常州小孩拍摄外国小孩模特定制拍摄置装模特摄影 | 好评 | 上档次 | |
| 常州小孩拍摄外国小孩模特定制拍摄置装模特摄影 | 好评 | 服务专业 | |

| | | | |
|--|--|--|--|
| | | | |
| | | | |
| | | | |
| | | | |

| | | | | |
|----|--|----|-------------|---|
| | | | | |
| 20 | | 10 | | 0 |
| | | 10 | 4 2 4 | |
| | | 10 | ; | |

| | | | | |
|----|--|-----|---|-----|
| 80 | | 15 | | |
| | | | | 6 9 |
| | | 15 | | |
| | | 15 | | |
| | | 5 | | |
| | | 5 | | |
| | | | 2 | |
| | | 15 | 3 | |
| | | | 5 | |
| | | 100 | | |

Microsoft Excel 窗口: 本月度销售分析.xlsx

菜单栏: 文件, 开始, 插入, 页面布局, 公式, 数据, 审阅, 视图, 开发工具

工具栏: 粘贴, 宋体, 11, A, A, 会计专用, 条件格式, 插入, 删除, 套用表格格式, 排序和筛选, 查找和选择, 单元格格式, 编辑

| 1 | A | B | C | D | E | F | G | H | I | J | K |
|----|------|-----|------|-----|----------|------------|---|---|---|---|---|
| 1 | 销售地区 | 销售员 | 商品名称 | 数量 | 单价(¥) | 销售金额(¥) | | | | | |
| 2 | 广州 | 白雪 | 数码相机 | 100 | 2,000.00 | 200,000.00 | | | | | |
| 3 | 广州 | 白雪 | 数码相机 | 68 | 3,500.00 | 238,000.00 | | | | | |
| 4 | 广州 | 白雪 | 数码相机 | 80 | 3,000.00 | 240,000.00 | | | | | |
| 5 | 广州 | 白雪 | 数码相机 | 8 | 4,500.00 | 36,000.00 | | | | | |
| 6 | 广州 | 白雪 | 冰箱 | 98 | 900.00 | 88,200.00 | | | | | |
| 7 | 广州 | 白雪 | 冰箱 | 12 | 780.00 | 9,360.00 | | | | | |
| 8 | 广州 | 白雪 | 冰箱 | 56 | 1,500.00 | 84,000.00 | | | | | |
| 9 | 广州 | 白雪 | 冰箱 | 30 | 1,080.00 | 32,400.00 | | | | | |
| 10 | 深圳 | 杨光明 | 数码相机 | 56 | 5,000.00 | 280,000.00 | | | | | |
| 11 | 深圳 | 杨光明 | 数码相机 | 90 | 4,500.00 | 405,000.00 | | | | | |
| 12 | 深圳 | 杨光明 | 数码相机 | 95 | 9,800.00 | 931,000.00 | | | | | |
| 13 | 深圳 | 杨光明 | 数码相机 | 80 | 7,800.00 | 624,000.00 | | | | | |
| 14 | 深圳 | 李青山 | 电话 | 56 | 900.00 | 50,400.00 | | | | | |
| 15 | 深圳 | 李青山 | 电话 | 15 | 1,420.00 | 21,300.00 | | | | | |
| 16 | 深圳 | 杨光明 | 电话 | 80 | 1,500.00 | 120,000.00 | | | | | |
| 17 | 深圳 | 杨光明 | 电话 | 60 | 1,299.00 | 77,940.00 | | | | | |
| 18 | 深圳 | 杨光明 | 电话 | 75 | 1,599.00 | 119,925.00 | | | | | |
| 19 | | | | | | | | | | | |

| | | | |
|--|--|--|--|
| | | | |
| | | | |
| | | | |
| | | | |

| | | | | |
|----|--|----|---|---|
| | | | | |
| | | 10 | | |
| 20 | | 10 | 4 | |
| | | 10 | 2 | 4 |
| | | 10 | | 0 |
| | | 10 | ; | |

| | | | | |
|----|--|-----|---|-----|
| 80 | | 15 | | |
| | | | | 6 9 |
| | | 15 | | |
| | | 15 | | |
| | | 5 | | |
| | | 5 | | |
| | | 15 | 2 | |
| | | | 3 | |
| | | | 5 | |
| | | 100 | | |

客户性别分析.xlsx - Microsoft Excel

812

近两月访客数据统计

| 月份 | 女 | 男 |
|-----|-----|-----|
| 1月份 | 360 | 140 |
| 2月份 | 500 | 220 |
| 总计 | 860 | 360 |

近两月成交顾客数据统计

| 月份 | 商品成交总数 | 女 | 男 |
|-----|--------|-----|-----|
| 1月份 | 300 | 200 | 100 |
| 2月份 | 500 | 320 | 160 |
| 总计 | | | |

访问和成交顾客数据 Sheet12 Sheet13

顾客年龄统计.xlsx - Microsoft Excel

顾客年龄统计

100

110

120

130

140

150

160

170

180

190

200

210

220

230

240

250

260

270

280

290

300

310

320

330

340

350

360

370

380

390

400

410

420

430

440

450

460

470

480

490

500

510

520

530

540

550

560

570

580

590

600

610

620

630

640

650

660

670

680

690

700

710

720

730

740

750

760

770

780

790

800

810

820

830

840

850

860

870

880

890

900

910

920

930

940

950

960

970

980

990

1000

1010

1020

1030

1040

1050

1060

1070

1080

1090

1100

1110

1120

1130

1140

1150

1160

1170

1180

1190

1200

1210

1220

1230

1240

1250

1260

1270

1280

1290

1300

1310

1320

1330

1340

1350

1360

1370

1380

1390

1400

1410

1420

1430

1440

1450

1460

1470

1480

1490

1500

1510

1520

1530

1540

1550

1560

1570

1580

1590

1600

1610

1620

1630

1640

1650

1660

1670

1680

1690

1700

1710

1720

1730

1740

1750

1760

1770

1780

1790

1800

1810

1820

1830

1840

1850

1860

1870

1880

1890

1900

1910

1920

1930

1940

1950

1960

1970

1980

1990

2000

2010

2020

2030

2040

2050

2060

2070

2080

2090

2100

2110

2120

2130

2140

2150

2160

2170

2180

2190

2200

2210

2220

2230

2240

2250

2260

2270

2280

2290

2300

2310

2320

2330

2340

2350

2360

2370

2380

2390

2400

2410

2420

2430

2440

2450

2460

2470

2480

2490

2500

2510

2520

2530

2540

2550

2560

2570

2580

2590

2600

2610

2620

2630

2640

2650

2660

2670

2680

2690

2700

2710

2720

2730

2740

2750

2760

2770

2780

2790

2800

2810

2820

2830

2840

2850

2860

2870

2880

2890

2900

2910

2920

2930

2940

2950

2960

2970

2980

2990

3000

3010

3020

3030

3040

3050

3060

3070

3080

3090

3100

3110

3120

3130

3140

3150

3160

3170

3180

3190

3200

3210

3220

3230

3240

3250

3260

3270

3280

3290

3300

3310

3320

3330

3340

3350

3360

3370

3380

3390

3400

3410

3420

3430

3440

3450

3460

3470

3480

3490

3500

3510

3520

3530

3540

3550

3560

3570

3580

3590

3600

3610

3620

3630

3640

3650

3660

3670

3680

3690

3700

3710

3720

3730

3740

3750

3760

3770

3780

3790

3800

3810

3820

3830

3840

3850

3860

3870

3880

3890

3900

3910

3920

3930

3940

3950

3960

3970

3980

3990

4000

4010

4020

4030

4040

4050

4060

4070

4080

4090

4100

4110

4120

4130

4140

4150

4160

4170

4180

4190

4200

4210

4220

4230

4240

4250

4260

4270

4280

4290

4300

4310

4320

4330

4340

4350

4360

4370

4380

4390

4400

4410

4420

4430

4440

4450

4460

4470

4480

4490

4500

4510

4520

4530

4540

4550

4560

4570

4580

4590

4600

4610

4620

4630

4640

4650

4660

4670

4680

4690

4700

4710

4720

4730

4740

4750

4760

4770

4780

4790

4800

4810

4820

4830

4840

4850

4860

4870

4880

4890

4900

4910

4920

4930

4940

4950

4960

4970

4980

4990

5000

5010

5020

5030

5040

5050

5060

5070

5080

5090

5100

5110

5120

5130

5140

5150

5160

5170

5180

5190

5200

5210

5220

5230

5240

5250

5260

5270

5280

5290

5300

5310

5320

5330

5340

5350

5360

5370

5380

5390

5400

5410

5420

5430

5440

5450

5460

5470

5480

5490

5500

5510

5520

5530

5540

5550

5560

5570

5580

5590

5600

5610

5620

5630

5640

5650

5660

5670

5680

5690

5700

5710

5720

5730

5740

5750

5760

5770

5780

5790

5800

5810

5820

5830

5840

5850

5860

5870

5880

5890

5900

5910

5920

5930

5940

5950

5960

5970

5980

5990

6000

6010

6020

6030

6040

6050

6060

6070

6080

6090

6100

6110

6120

6130

6140

6150

6160

6170

6180

6190

6200

6210

6220

6230

6240

6250

6260

6270

6280

6290

6300

6310

6320

6330

6340

6350

6360

6370

6380

6390

6400

6410

6420

6430

6440

6450

6460

6470

6480

6490

6500

6510

6520

6530

6540

6550

6560

6570

6580

6590

6600

6610

6620

6630

6640

6650

6660

6670

6680

6690

6700

6710

6720

6730

6740

6750

6760

6770

6780

6790

6800

6810

6820

6830

6840

6850

6860

6870

6880

6890

6900

6910

6920

6930

6940

6950

6960

6970

6980

6990

7000

7010

7020

7030

7040

7050

7060

7070

7080

7090

7100

7110

7120

7130

7140

7150

7160

7170

7180

7190

7200

7210

7220

7230

7240

7250

7260

7270

7280

7290

7300

7310

7320

7330

7340

7350

7360

7370

7380

7390

7400

7410

7420

7430

7440

7450

7460

7470

7480

7490

7500

7510

7520

7530

7540

7550

7560

7570

7580

7590

7600

7610

7620

7630

7640

7650

7660

7670

7680

7690

7700

7710

7720

7730

7740

7750

7760

7770

7780

7790

7800

7810

7820

7830

7840

7850

7860

7870

7880

7890

7900

7910

7920

7930

7940

7950

7960

7970

7980

7990

8000

8010

8020

8030

8040

8050

8060

8070

8080

8090

8100

8110

8120

8130

8140

8150

8160

8170

8180

8190

8200

8210

8220

8230

8240

8250

8260

8270

8280

8290

8300

8310

8320

8330

8340

8350

8360

8370

8380

8390

8400

8410

8420

8430

8440

8450

8460

8470

8480

8490

8500

8510

8520

8530

8540

8550

8560

8570

8580

8590

8600

8610

8620

8630

8640

8650

8660

8670

8680

8690

8700

8710

8720

8730

8740

8750

8760

8770

8780

8790

8800

8810

8820

8830

8840

8850

8860

8870

8880

8890

8900

8910

8920

8930

8940

8950

8960

8970

8980

8990

9000

9010

9020

9030

9040

9050

9060

9070

9080

9090

9100

9110

9120

9130

9140

9150

9160

9170

9180

9190

9200

9210

9220

9230

9240

9250

9260

9270

9280

9290

9300

9310

9320

9330

9340

9350

9360

9370

9380

9390

9400

9410

9420

9430

9440

9450

9460

9470

9480

9490

9500

9510

9520

9530

9540

9550

9560

9570

9580

9590

9600

9610

9620

9630

9640

9650

9660

9670

9680

9690

9700

9710

9720

9730

9740

9750

9760

9770

9780

9790

9800

9810

9820

9830

9840

9850

9860

9870

9880

9890

9900

9910

9920

9930

9940

9950

9960

9970

9980

9990

10000

城市成交量.xlsx - Microsoft Excel

文件 开始 插入 页面布局 公式 数据 审阅 视图 开发工具

微软雅黑 16 A A

条件格式 插入 删除 排序和筛选 查找和选择

常用表格格式 单元格式 格式 编辑

C5

| | A | B | C | D | E | F | G | H | I | J | K |
|----|---------|------|---|---|---|---|---|---|---|---|---|
| 1 | 城市成交量统计 | | | | | | | | | | |
| 2 | 城市 | 成交量 | | | | | | | | | |
| 3 | 北京 | 3380 | | | | | | | | | |
| 4 | 上海 | 4590 | | | | | | | | | |
| 5 | 重庆 | 2810 | | | | | | | | | |
| 6 | 广州 | 2500 | | | | | | | | | |
| 7 | 深圳 | 3650 | | | | | | | | | |
| 8 | 成都 | 3000 | | | | | | | | | |
| 9 | 济南 | 2800 | | | | | | | | | |
| 10 | 天津 | 3100 | | | | | | | | | |
| 11 | 西安 | 2260 | | | | | | | | | |
| 12 | 武汉 | 3980 | | | | | | | | | |
| 13 | | | | | | | | | | | |
| 14 | | | | | | | | | | | |
| 15 | | | | | | | | | | | |
| 16 | | | | | | | | | | | |
| 17 | | | | | | | | | | | |
| 18 | | | | | | | | | | | |
| 19 | | | | | | | | | | | |

Sheet1 Sheet2 Sheet3

消费等级.xlsx - Microsoft Excel

文件 开始 插入 页面布局 公式 数据 审阅 视图 开发工具

微软雅黑 16 A A

条件格式 插入 删除 排序和筛选 查找和选择

常用表格格式 单元格式 格式 编辑

G19

| | A | B | C | D | E | F | G | H | I | J |
|----|--------|------|---|---|---|---|---|---|---|---|
| 1 | 消费水平等级 | 消费指数 | | | | | | | | |
| 2 | 低 | 8% | | | | | | | | |
| 3 | 较低 | 10% | | | | | | | | |
| 4 | 中 | 48% | | | | | | | | |
| 5 | 较高 | 26% | | | | | | | | |
| 6 | 高 | 8% | | | | | | | | |
| 7 | | | | | | | | | | |
| 8 | | | | | | | | | | |
| 9 | | | | | | | | | | |
| 10 | | | | | | | | | | |
| 11 | | | | | | | | | | |
| 12 | | | | | | | | | | |
| 13 | | | | | | | | | | |
| 14 | | | | | | | | | | |
| 15 | | | | | | | | | | |
| 16 | | | | | | | | | | |
| 17 | | | | | | | | | | |
| 18 | | | | | | | | | | |
| 19 | | | | | | | | | | |

Sheet1 Sheet2 Sheet3

| | | |
|--|--|--|
| | | |
| | | |
| | | |

| | | |
|--|--|--|
| | | |
|--|--|--|

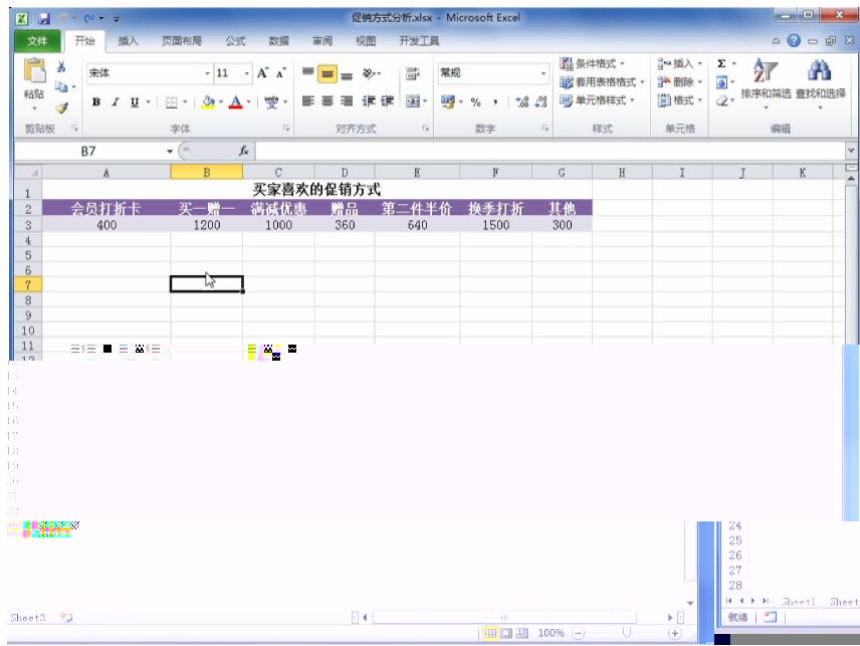
| | | | | |
|----|--|-----|-------------|---|
| | | | | |
| 20 | | 10 | | 0 |
| | | 10 | 4 2 4 | |
| 80 | | 10 | ; | |
| | | 15 | 6 9 | |
| | | 15 | | |
| | | 15 | | |
| | | 5 | | |
| | | 5 | | |
| | | 15 | 2 3 5 | |
| | | 100 | | |

新老顾客数量统计.xlsx - Microsoft Excel

| 日期 | 老客户 | 新客户 |
|-----------|-----|-----|
| 2018/4/1 | 0 | 50 |
| 2018/4/2 | 1 | 48 |
| 2018/4/3 | 0 | 65 |
| 2018/4/4 | 1 | 65 |
| 2018/4/5 | 2 | 45 |
| 2018/4/6 | 1 | 56 |
| 2018/4/7 | 0 | 49 |
| 2018/4/8 | 3 | 56 |
| 2018/4/9 | 2 | 58 |
| 2018/4/10 | 4 | 34 |
| 2018/4/11 | 5 | 49 |
| 2018/4/12 | 5 | 56 |
| 2018/4/13 | 3 | 65 |
| 2018/4/14 | 6 | 63 |
| 2018/4/15 | 6 | 69 |
| 2018/4/16 | 6 | 75 |
| 2018/4/17 | 5 | 79 |

店铺销售记录.xlsx - Microsoft Excel

| 订单编号 | 买家会员名 | 买家支付宝账号 | 联系手机 | 宝贝标题名称 |
|--------------------|-----------|-------------|-------------|-----------------------------------|
| 88905665545875056 | 追风少年 | 189****4551 | 189****4551 | 超值 LED屏 电脑显示器24寸 电子科技 韩淘宝商品拍摄服务包邮 |
| 154222459555755598 | 爱吃鱼的鱼 | 171****4525 | 171****4525 | 珠宝摄影首饰拍摄戒指耳环项链钻石淘宝网店钻石玛瑙摄影服装 |
| 584533545897512379 | 太阳花 | 180****4578 | 180****4578 | 淘宝商品拍摄淘宝宝贝拍摄水晶饰品拍摄网店修图服务服务 |
| 115433655875421267 | love_wei | 151****9856 | 151****9856 | 数码配件 相机耳机 电话 家用电器电子产品拍摄 淘宝摄影拍摄服务 |
| 124569841155223502 | 爱淘 | 187****4574 | 187****4574 | 超值推荐 精品高档酒店 中式欧美简约家装 淘宝商品拍摄服务包邮 |
| 155874541354553124 | 网名不重要 | 168****4545 | 168****4545 | 推荐 高端大型商用家用数码相机 电子 车载吸尘器 淘宝商品拍摄服务 |
| 165987544451579742 | 肤是皇上 | 185****5661 | 185****5661 | 飞利浦电动剃须刀 剃须刀 淘宝商品拍摄服务包 |
| 844235785135458654 | 乐天派 | 145****4584 | 145****4584 | 超值推荐 精品高档酒店 在“常州”地区 豪华酒店 淘宝商品拍摄服务 |
| 485752324546654224 | 来自太阳的我 | 134****7568 | 134****7568 | 男装拍摄模特衬衫服装拍摄常州淘宝 |
| 152544355487553356 | 太阳花 | 152****7845 | 152****7845 | 家具产品拍摄常州上门服务白底实景淘宝专业摄影 |
| 541235458835512126 | 追风少年 | 183****7545 | 183****7545 | 常州小孩拍摄外国小模特定制拍摄童装模特摄影 |
| 122545354225487635 | 你若安好，便是晴天 | 187****5475 | 187****5475 | 外模男模特拍摄常州无锡镇江 |
| 547886544254785854 | 明天会更好 | 177****7545 | 177****7545 | 广告淘宝摄影专业提供男女长腿妹子模特拍摄 |
| 123659455786554532 | 我是一只蝴蝶 | 186**** | 186**** | |



| | | |
|--|--|--|
| | | |
| | | |
| | | |
| | | |

| | | | | |
|----|--|----|-------------|---|
| | | | | |
| 20 | | 10 | 4 2 4 | 0 |
| | | 10 | | |
| | | 10 | ; | |

| | | | | |
|----|--|-----|-------------|--|
| 80 | | 15 | | |
| | | 15 | | |
| | | 15 | | |
| | | 5 | | |
| | | 5 | | |
| | | 15 | 2 3 5 | |
| | | 100 | | |

销售报表分析1.xlsx - Microsoft Excel

文件 开始 插入 页面布局 公式 数据 审阅 视图 开发工具

微软雅黑 12 A A 数值 条件格式 插入 删除 排序和筛选 查找和选择

剪贴板 字体 对齐方式 数字 样式 单元格 编辑

E13 239

| | A | B | C | D | E | F | G | H | I | J | K |
|---|----------|----------|------|--------|--------|-------|----|---------|---|---|---|
| 1 | 日期 | 商品编码 | 商品名称 | 商品单价 | 销售价格 | 折扣率 | 数量 | 商品总额 | | | |
| 2 | 2018/4/1 | JSE89-01 | 女士风衣 | 399.00 | 329.00 | 17.5% | 12 | 3948.00 | | | |
| 3 | 2018/4/1 | OTSQP-01 | 女士衬衫 | 89.00 | 89.00 | 0.0% | 9 | 801.00 | | | |
| 4 | 2018/4/2 | JSE89-02 | 女士风衣 | 239.00 | 239.00 | 0.0% | 15 | 3585.00 | | | |
| 5 | 2018/4/2 | JAF58-01 | 女士T恤 | 65.00 | 65.00 | 0.0% | 13 | 845.00 | | | |
| 6 | 2018/4/2 | OTSQP-01 | 女士衬衫 | 89.00 | 89.00 | 0.0% | 12 | 1068.00 | | | |
| 7 | 2018/4/3 | OTSQP-02 | 女士衬衫 | 119.00 | 119.00 | 0.0% | 8 | 952.00 | | | |
| 8 | 2018/4/3 | JSE89-01 | 女士风衣 | 399.00 | 329.00 | 17.5% | 10 | 3290.00 | | | |
| 9 | 2018/4/4 | | | | | | | | | | |

| | | | |
|--|--|--|--|
| | | | |
| | | | |
| | | | |
| | | | |

| | | | | |
|----|--|----|---|---|
| | | | | |
| | | 10 | | |
| 20 | | 10 | 4 | 0 |
| | | 10 | 2 | |
| | | | 4 | |
| | | 10 | ; | |

| | | | | |
|----|--|-----|-------------|--|
| 80 | | 15 | | |
| | | 15 | | |
| | | 15 | | |
| | | 5 | | |
| | | 5 | | |
| | | 15 | 2 3 5 | |
| | | 100 | | |

近期宝贝销售记录.xlsx - Microsoft Excel

| 1 | A | B | C | D | E |
|----|--------------------|-----------|-------------|-------------|------------------------------|
| | 订单编号 | 买家会员名 | 买家支付宝账号 | 联系手机 | 宝贝标题名称 |
| 2 | 115433655875421267 | love_wei | 151****9856 | 151****9856 | 男装拍摄模特衬衫服装拍照常州摄影 |
| 3 | 15422245955787335 | 爱吃猫的鱼 | 171****4525 | 171****4525 | 男装拍摄模特衬衫服装拍照常州摄影 |
| 4 | 124569841155223502 | 姜淘 | 187****4574 | 187****4574 | 超值推荐 精品高端酒店 中式欧美简约家装 淘宝商品拍摄服 |
| 5 | 254843548765123574 | 燕子 | 181****9856 | 181****9856 | 常州小雅拍摄外国小模特定制拍摄服装模特摄影 |
| 6 | 485752324546654274 | 来自太阳的我 | 134****7568 | 134****7568 | 男装拍摄模特衬衫服装拍照常州摄影 |
| 7 | 844235785135458654 | 乐天派 | 145****4584 | 145****4584 | 超值推荐 精品高端酒店 中式欧美简约家装 淘宝商品拍摄 |
| 8 | 547886544254785854 | 听天由命好 | 177****7545 | 177****7545 | 常州小雅拍摄外国小模特定制拍摄服装模特摄影 |
| 9 | 122545354225487635 | 你若安好 便是晴天 | 187****5475 | 187****5475 | 男装拍摄模特衬衫服装拍照常州摄影 |
| 10 | 584532545897512379 | 太阳花 | 180****4578 | 180****4578 | 超值推荐 精品高端酒店 中式欧美简约家装 淘宝商品拍摄 |
| 11 | 152544355487553356 | 太阳花 | 152****7845 | 152****7845 | 超值推荐 精品高端酒店 中式欧美简约家装 淘宝商品拍摄 |

商品分配方案分析.xlsx - Microsoft Excel

| 1 | A | B | C | D | E | F | G | H | I | J |
|---|--------|--------|-----------|------|--------|------|---|---|---|---|
| | 商品分配分析 | | | | | | | | | |
| 2 | 商品名称 | 商品成本 | 平均售出时间(天) | 商品毛利 | 商品分配数量 | 毛利合计 | | | | |
| 3 | 女士风衣 | 120.00 | 2.5 | | | | | | | |

| | | |
|--|--|--|
| | | |
| | | |

| | | |
|--|--|--|
| | | |
| | | |

同类型商品销售统计.xlsx - Microsoft Excel

| | A | B | C | D | E |
|----|----------------------------------|-----|------|---|---|
| 1 | 商品名称 | 颜色 | 成交数量 | | |
| 2 | 2018夏季新款时尚短袖夏装休闲运动套装两件套夏天衣服韩版潮女装 | 藏青色 | 4 | | |
| | 2018夏季新款时尚短袖夏装休闲运动套装两件套夏天衣服韩版潮女装 | 淡紫色 | 10 | | |
| | 2018夏季新款时尚短袖夏装休闲运动套装两件套夏天衣服韩版潮女装 | 米白色 | 6 | | |
| | 2018夏季新款时尚短袖夏装休闲运动套装两件套夏天衣服韩版潮女装 | 卡其色 | 15 | | |
| | 2018夏季新款时尚短袖夏装休闲运动套装两件套夏天衣服韩版潮女装 | | | | |
| | 2018夏季新款时尚短袖夏装休闲运动套装两件套夏天衣服韩版潮女装 | 牛仔蓝 | 8 | | |
| | 2018夏季新款时尚短袖夏装休闲运动套装两件套夏天衣服韩版潮女装 | 藏青色 | 5 | | |
| | 2018夏季新款时尚短袖夏装休闲运动套装两件套夏天衣服韩版潮女装 | 卡其色 | 9 | | |
| | 2018夏季新款时尚短袖夏装休闲运动套装两件套夏天衣服韩版潮女装 | 米白色 | 10 | | |
| | 2018夏季新款时尚短袖夏装休闲运动套装两件套夏天衣服韩版潮女装 | 藏青色 | 6 | | |
| | 2018夏季新款时尚短袖夏装休闲运动套装两件套夏天衣服韩版潮女装 | 玫红色 | 9 | | |
| 16 | 2018夏季新款时尚短袖夏装休闲运动套装两件套夏天衣服韩版潮女装 | 牛仔蓝 | 11 | | |
| 17 | 2018夏季新款时尚短袖夏装休闲运动套装两件套夏天衣服韩版潮女装 | 藏青色 | 10 | | |
| 18 | 2018夏季新款时尚短袖夏装休闲运动套装两件套夏天衣服韩版潮女装 | | | | |

| | | |
|--|--|--|
| | | |
| | | |
| | | |
| | | |

10
4
20 10 2 4 0
10 ;

80

退货、退款原因分析.xlsx - Microsoft Excel

| | D | E | F | G | H |
|----|-----------------------------------|---------|---------|---------|---|
| 1 | 宝贝标题名称 | 退货/退款原因 | 全部/部分退款 | 退款金额 | |
| 2 | 女装 百搭条纹翻领衬衫女 2018夏装新款chic直筒中袖衬衣女 | 质量问题 | 部分退款 | ¥20.00 | |
| 3 | 2018夏季新款时尚休闲运动服装套装女夏天短袖女休闲两件套潮夏装 | 描述与商品不符 | 全部退款 | ¥139.00 | |
| 4 | 2018春秋新款时尚休闲运动服装套装春秋装时髦卫衣女装两件套韩版潮 | 发错商品 | 全部退款 | ¥128.00 | |
| 5 | 2018夏季新款时尚短袖夏装休闲运动套装两件套夏天衣服韩版潮女装 | 质量问题 | 部分退款 | ¥30.00 | |
| 6 | 运动套装女夏季新款2018韩版短袖七分裤休闲两件套夏天时尚夏装潮 | 描述与商品不符 | 全部退款 | ¥69.00 | |
| 7 | 运动套装女2018夏季新款休闲装两件套时尚夏天短袖显瘦运动衣服潮 | 质量问题 | 部分退款 | ¥10.00 | |
| 8 | 运动服装女2018夏季新款韩版夏天短袖时尚休闲两件套夏装七分裤 | 发错商品 | 全部退款 | ¥89.00 | |
| 9 | 2018夏季新款韩版时尚运动服装套装女夏天休闲两件套短袖宽松薄款 | 发错商品 | 全部退款 | ¥199.00 | |
| 10 | 夏季新款时尚休闲运动两件套装2018女潮夏天短袖宽松显瘦二件套 | 质量问题 | 部分退款 | ¥50.00 | |
| 11 | 18夏季新款时尚休闲运动两件套时尚短袖夏装七分裤2018新款 | 商品漏发 | 部分退款 | ¥30.00 | |
| 12 | 18晨露轻薄中长款春夏季新款针织开衫女外搭冰丝防晒衣外套空调衫 | 质量问题 | 部分退款 | ¥20.00 | |
| 13 | 薄款晨露春夏季新款针织衫圆领镂空纯色上衣宽松冰丝中袖 好t恤女 | 补差价 | 部分退款 | ¥15.00 | |
| 14 | 春秋韩版新品中长款羊毛衫外搭针织好开衫宽松长袖毛衣披肩外套女 | 补差价 | 部分退款 | ¥10.00 | |
| 15 | | | | | |
| 16 | | | | | |
| 17 | | | | | |
| 18 | | | | | |
| 19 | | | | | |
| 20 | | | | | |
| 21 | | | | | |
| 22 | | | | | |
| 23 | | | | | |
| 24 | | | | | |

| | | | | |
|----|--|-----|-------------|---|
| 20 | | 10 | 4 2 4 | 0 |
| 80 | | 10 | ; | |
| | | 15 | 6 9 | |
| | | 15 | | |
| | | 15 | | |
| | | 5 | | |
| | | 5 | | |
| | | 15 | 2 3 5 | |
| | | 100 | | |

商品成本趋势图.xlsx - Microsoft Excel

| 商品名称 | 日期 | 成本价格 |
|------|------------|------|
| 女士风衣 | 2018年4月1日 | ¥150 |
| 女士风衣 | 2018年4月2日 | ¥169 |
| 女士风衣 | 2018年4月3日 | ¥120 |
| 女士风衣 | 2018年4月4日 | ¥180 |
| 女士风衣 | 2018年4月5日 | ¥156 |
| 女士风衣 | 2018年4月6日 | ¥143 |
| 女士风衣 | 2018年4月7日 | ¥120 |
| 女士风衣 | 2018年4月8日 | ¥143 |
| 女士风衣 | 2018年4月9日 | ¥150 |
| 女士风衣 | 2018年4月10日 | ¥143 |
| 女士风衣 | 2018年4月11日 | ¥143 |
| 女士风衣 | 2018年4月12日 | ¥150 |
| 女士风衣 | 2018年4月13日 | ¥165 |
| 女士风衣 | 2018年4月14日 | ¥140 |
| 女士风衣 | 2018年4月15日 | ¥185 |
| 女士风衣 | 2018年4月16日 | ¥163 |
| 女士风衣 | 2018年4月17日 | ¥140 |
| 女士风衣 | 2018年4月18日 | ¥159 |
| 女士风衣 | 2018年4月19日 | ¥140 |
| 女士风衣 | 2018年4月20日 | ¥150 |
| 女士风衣 | 2018年4月21日 | ¥143 |
| 女士风衣 | 2018年4月22日 | ¥178 |
| 女士风衣 | 2018年4月23日 | ¥150 |
| 女士风衣 | 2018年4月24日 | ¥149 |

货物采购明细.xlsx - Microsoft Excel

| 日期 | 物料名称 | 物料规格 | 物料品牌 | 数量 | 单价 | 总金额 |
|-----------|----------|------|----------|----|------|--------|
| 2018/4/30 | DIEFJ-89 | 休闲鞋 | 恩x鞋业厂 | 22 | ¥99 | ¥2,178 |
| 2018/4/30 | FERD-12 | 板鞋 | 金x鞋服有限公司 | 16 | ¥109 | ¥1,744 |
| 2018/4/30 | | | 金x鞋服有限公司 | 16 | ¥189 | ¥3,024 |

商品采购价格明细.xlsx - Microsoft Excel

| 日期 | 品名 | 单位 | 价格 |
|-----------|------|----|-----|
| 2018/4/1 | 女士内衣 | ¥ | 179 |
| 2018/4/2 | 女士内衣 | ¥ | 188 |
| 2018/4/3 | 女士内衣 | ¥ | 200 |
| 2018/4/4 | 女士内衣 | ¥ | 190 |
| 2018/4/5 | 女士内衣 | ¥ | 210 |
| 2018/4/6 | 女士内衣 | ¥ | 180 |
| 2018/4/7 | 女士内衣 | ¥ | 185 |
| 2018/4/8 | 女士内衣 | ¥ | 196 |
| 2018/4/9 | 女士内衣 | ¥ | 200 |
| 2018/4/10 | 女士内衣 | ¥ | 180 |
| 2018/4/11 | 女士内衣 | ¥ | 190 |
| 2018/4/12 | 女士内衣 | ¥ | 180 |
| 2018/4/13 | 女士内衣 | ¥ | 230 |
| 2018/4/14 | 女士内衣 | ¥ | 200 |
| 2018/4/15 | 女士内衣 | ¥ | 220 |

采购金额预测.xlsx - Microsoft Excel

| 年份 | 投入成本 | 成本增减率 |
|--------------|--------------|--------|
| 2012 | ¥ 125,000.00 | 16.00% |
| 2013 | ¥ 96,000.00 | |
| 2014 | ¥ 138,000.00 | |
| 2015 | ¥ 166,000.00 | |
| 2016 | ¥ 205,000.00 | |
| 2017 | ¥ 189,000.00 | |
| 2018年采购金额预测： | | |

| 商品名称 | 供货商 | 商品报价 |
|------|----------|------|
| 女士风衣 | 达康鞋服厂 | 182 |
| 女士衬衫 | 达康鞋服厂 | 135 |
| 女士外套 | 达康鞋服厂 | 178 |
| 板鞋 | 达康鞋服厂 | 120 |
| 运动鞋 | 达康鞋服厂 | 178 |
| 休闲鞋 | 达康鞋服厂 | 193 |
| 女士风衣 | 恩科鞋服有限公司 | 170 |
| 女士衬衫 | 恩科鞋服有限公司 | 100 |
| 女士外套 | 恩科鞋服有限公司 | 180 |
| 板鞋 | 恩科鞋服有限公司 | 149 |
| 运动鞋 | 恩科鞋服有限公司 | 189 |
| 休闲鞋 | 恩科鞋服有限公司 | 169 |
| 女士风衣 | 阳光鞋服有限公司 | 192 |
| 女士衬衫 | 阳光鞋服有限公司 | 100 |
| 女士外套 | 阳光鞋服有限公司 | 156 |
| 板鞋 | 阳光鞋服有限公司 | 123 |
| 运动鞋 | 阳光鞋服有限公司 | 169 |
| 休闲鞋 | 阳光鞋服有限公司 | 170 |

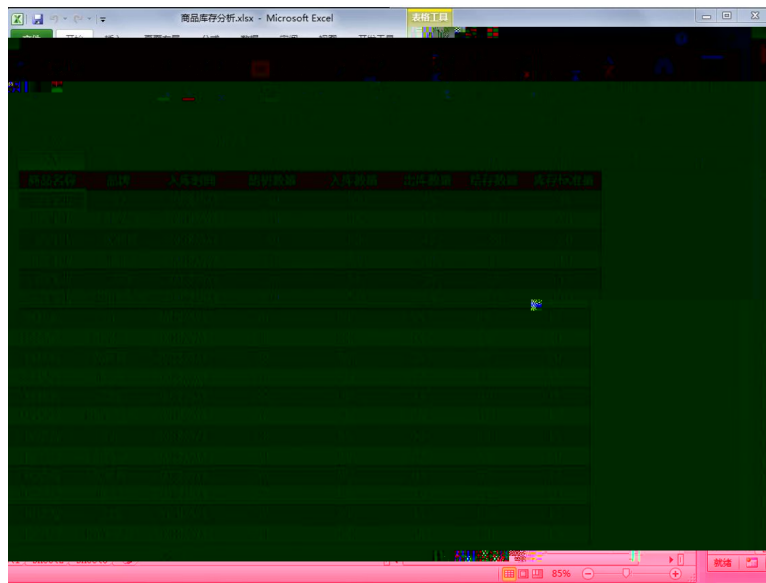
| | | |
|--|--|--|
| | | |
| | | |
| | | |
| | | |

| | | | |
|----|--|----|---|
| | | | |
| 20 | | 10 | 4 |
| | | 10 | |
| | | 10 | 4 |
| | | 10 | ; |
| | | | 0 |

| | | | | |
|----|--|-----|---|-----|
| 80 | | 15 | | |
| | | | | 6 9 |
| | | 15 | | |
| | | 15 | | |
| | | 5 | | |
| | | 5 | | |
| | | 15 | 2 | |
| | | | 3 | |
| | | | 5 | |
| | | 100 | | |

商品库存数量.xlsx - Microsoft Excel

| 1 | 月份 | 护肤品 | 日用品 | 彩妆品 | 母婴用品 |
|---|----|-----|-----|-----|------|
| 2 | 1月 | 182 | 263 | 85 | 678 |
| 3 | 2月 | 206 | 325 | 73 | 825 |
| 4 | 3月 | 168 | 287 | 69 | 530 |
| 5 | 4月 | 224 | 200 | 105 | 620 |
| 6 | 5月 | 212 | 278 | 95 | 789 |



单一商品库存状态分析.xlsx - Microsoft Excel

| 1 | 商品名称 | 品牌 | 商品全称 | 期初数据 | 入库数据 | 出库数据 | 结存数据 | 库存标准量 |
|----|------|------|------|------|------|------|------|-------|
| 2 | 洁面乳 | Za | | 20 | 50 | 45 | 25 | 20 |
| 3 | 洁面乳 | 自然堂 | | 18 | 45 | 30 | 33 | 20 |
| 4 | 洁面乳 | 欧莱雅 | | 20 | 50 | 42 | 28 | 20 |
| 5 | 洁面乳 | 韩束 | | 16 | 30 | 40 | 6 | 20 |
| 6 | 洁面乳 | 兰蔻 | | 25 | 35 | 25 | 35 | 20 |
| 7 | 洁面乳 | 雅诗兰黛 | | 19 | 30 | 35 | 14 | 20 |
| 8 | 爽肤水 | Za | | 20 | 50 | 55 | 15 | 20 |
| 9 | 爽肤水 | 自然堂 | | 15 | 40 | 30 | 25 | 20 |
| 10 | 爽肤水 | 欧莱雅 | | 28 | 30 | 25 | 33 | 20 |
| 11 | 爽肤水 | 韩束 | | 10 | 20 | 22 | 14 | 20 |
| 12 | 爽肤水 | 兰蔻 | | 22 | 18 | 20 | 20 | 20 |
| 13 | 爽肤水 | 雅诗兰黛 | | 20 | 25 | 35 | 10 | 20 |

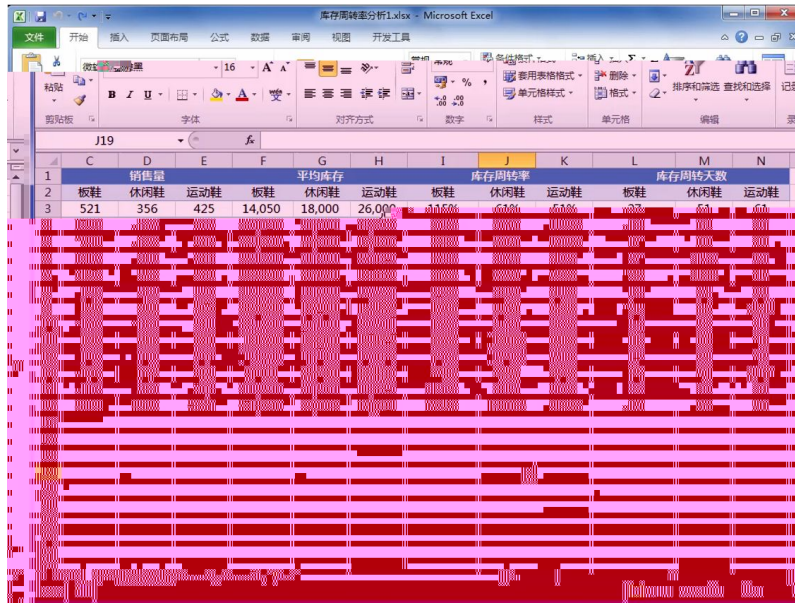
单一商品查询和分析

| | | |
|--|--|--|
| | | |
| | | |
| | | |
| | | |

| | | | | |
|----|--|-----|-------------|---|
| | | | | |
| 20 | | 10 | | 0 |
| | | 10 | 4 2 4 | |
| 80 | | 10 | ; | |
| | | 15 | 6 9 | |
| | | 15 | | |
| | | 15 | | |
| | | 5 | | |
| | | 5 | | |
| | | 15 | 2 3 5 | |
| | | 100 | | |

商品库存状态分析.xlsx - Microsoft Excel

| 1 | A | B | C | D | E | F | G | H | I | J |
|----|-----------|----|----|----|-------|---|---|---|---|---|
| 1 | 日期 | 库存 | 入库 | 出库 | 库存积压值 | | | | | |
| 2 | 2018/5/1 | 15 | 10 | 8 | 20 | | | | | |
| 3 | 2018/5/2 | | 5 | 10 | 20 | | | | | |
| 4 | 2018/5/3 | | 10 | 6 | 20 | | | | | |
| 5 | 2018/5/4 | | 8 | 5 | 20 | | | | | |
| 6 | 2018/5/5 | | 5 | 8 | 20 | | | | | |
| 7 | 2018/5/6 | | 10 | 7 | 20 | | | | | |
| 8 | 2018/5/7 | | 5 | 9 | 20 | | | | | |
| 9 | 2018/5/8 | | 8 | 10 | 20 | | | | | |
| 10 | 2018/5/9 | | 15 | 8 | 20 | | | | | |
| 11 | 2018/5/10 | | 3 | 5 | 20 | | | | | |
| 12 | 2018/5/11 | | 5 | 6 | 20 | | | | | |
| 13 | 2018/5/12 | | 8 | 10 | 20 | | | | | |
| 14 | 2018/5/13 | | 8 | 8 | 20 | | | | | |
| 15 | 2018/5/14 | | 10 | 8 | 20 | | | | | |
| 16 | 2018/5/15 | | 6 | 10 | 20 | | | | | |
| 17 | 2018/5/16 | | 10 | 12 | 20 | | | | | |
| 18 | 2018/5/17 | | 15 | 6 | 20 | | | | | |
| 19 | 2018/5/18 | | 8 | 3 | 20 | | | | | |
| 20 | 2018/5/19 | | 5 | 4 | 20 | | | | | |



| | | | |
|--|--|--|--|
| | | | |
| | | | |
| | | | |
| | | | |

| | | | | |
|----|--|----|-------------|---|
| | | | | |
| 20 | | 10 | | 0 |
| | | 10 | 4 2 4 | |
| | | 10 | ; | |

| | | | | |
|----|--|-----|---|-----|
| 80 | | 15 | | |
| | | | | 6 9 |
| | | 15 | | |
| | | 15 | | |
| | | 5 | | |
| | | 5 | | |
| | | 15 | 2 | |
| | | | 3 | |
| | | | 5 | |
| | | 100 | | |

商品定价分析.xlsx - Microsoft Excel

文件 开始 插入 页面布局 公式 数据 审阅 视图 开发工具

常用格式 自定义 条件格式 插入 删除 排序和筛选 查找和选择 记录单

格式刷 套用表格格式 删除 格式 单元格式 样式 单元格 编辑 录入

字体 对齐方式 数字 样式 单元格 编辑 录入

| | B | C | D | E | F | G | H | I | J | K | L | M | N |
|----|-------|-----|---|---|------|-------|-------|--------|---------|---------|-------|---|---|
| 1 | 报价 | 成交量 | | | 1-30 | 31-60 | 61-90 | 91-120 | 121-150 | 151-180 | 181以上 | | |
| 2 | ¥ 88 | 90 | | | | | | | | | | | |
| 3 | ¥ 96 | 100 | | | | | | | | | | | |
| 4 | ¥ 59 | 150 | | | | | | | | | | | |
| 5 | ¥ 109 | 60 | | | | | | | | | | | |
| 6 | ¥ 89 | 79 | | | | | | | | | | | |
| 7 | ¥ 54 | 95 | | | | | | | | | | | |
| 8 | ¥ 49 | 160 | | | | | | | | | | | |
| 9 | ¥ 30 | 130 | | | | | | | | | | | |
| 10 | ¥ 69 | 169 | | | | | | | | | | | |
| 11 | ¥ 99 | 120 | | | | | | | | | | | |
| 12 | ¥ 53 | 245 | | | | | | | | | | | |
| 13 | ¥ 68 | 215 | | | | | | | | | | | |
| 14 | ¥ 70 | 180 | | | | | | | | | | | |
| 15 | ¥ 86 | 173 | | | | | | | | | | | |
| 16 | ¥ 79 | 108 | | | | | | | | | | | |
| 17 | ¥ 132 | 132 | | | | | | | | | | | |
| 18 | ¥ 136 | 89 | | | | | | | | | | | |
| 19 | ¥ 150 | 99 | | | | | | | | | | | |
| 20 | ¥ 148 | 67 | | | | | | | | | | | |
| 21 | ¥ 199 | 45 | | | | | | | | | | | |
| 22 | ¥ 120 | 80 | | | | | | | | | | | |

Sheet1 Sheet2 Sheet3

商品定价分析.xlsx - Microsoft Excel

文件 开始 插入 页面布局 公式 数据 审阅 视图 开发工具

常用格式 自定义 条件格式 插入 删除 排序和筛选 查找和选择 记录单

格式刷 套用表格格式 删除 格式 单元格式 样式 单元格 编辑 录入

字体 对齐方式 数字 样式 单元格 编辑 录入

| | B | C | D | E | F | G | H | I | J | K | L | M | N |
|----|-------|-----|------|---|---|---|---|---|---|---|---|---|---|
| 1 | 报价 | 成交量 | 销售总额 | | | | | | | | | | |
| 2 | ¥ 30 | 130 | | | | | | | | | | | |
| 3 | ¥ 49 | 160 | | | | | | | | | | | |
| 4 | ¥ 53 | 245 | | | | | | | | | | | |
| 5 | ¥ 54 | 95 | | | | | | | | | | | |
| 6 | ¥ 59 | 150 | | | | | | | | | | | |
| 7 | ¥ 68 | 215 | | | | | | | | | | | |
| 8 | ¥ 69 | 169 | | | | | | | | | | | |
| 9 | ¥ 79 | 108 | | | | | | | | | | | |
| 10 | ¥ 86 | 173 | | | | | | | | | | | |
| 11 | ¥ 88 | 90 | | | | | | | | | | | |
| 12 | ¥ 89 | 79 | | | | | | | | | | | |
| 13 | ¥ 90 | 88 | | | | | | | | | | | |
| 14 | ¥ 99 | 145 | | | | | | | | | | | |
| 15 | ¥ 108 | 110 | | | | | | | | | | | |
| 16 | ¥ 108 | 68 | | | | | | | | | | | |
| 17 | ¥ 109 | 60 | | | | | | | | | | | |
| 18 | ¥ 120 | 80 | | | | | | | | | | | |
| 19 | ¥ 136 | 78 | | | | | | | | | | | |
| 20 | ¥ 138 | 105 | | | | | | | | | | | |
| 21 | ¥ 145 | 80 | | | | | | | | | | | |
| 22 | ¥ 148 | 67 | | | | | | | | | | | |
| 23 | ¥ 150 | 55 | | | | | | | | | | | |

Sheet1 Sheet2 Sheet3

利润与成本关系.xlsx - Microsoft Excel

微软雅黑 12 A' A' 常规 条件格式 插入 Σ 审核 数据工具 记录单

字体 段落 数字 样式 单元格 编辑 录入

A15 薯步士女装 百搭黑白条纹翻领衬衫女 2018夏季新款chic中袖衬衣女

| 宝贝名称 | 采购价 | 售价 | 成交量 | 成本 | 销售总额 | 利润 |
|----------------------------------|------|------|-----|----|------|----|
| 2018夏季新款韩版时尚运动服装套装女夏天休闲两件套短袖宽松薄款 | ¥ 20 | ¥ 30 | 130 | | | |
| 运动套装女2018夏季新款韩版夏天短袖时尚休闲两件套夏装七分裤 | ¥ 25 | ¥ 49 | 160 | | | |
| 18最薄超薄中长款春夏季新款针织开衫女外搭冰丝防晒衣外套空调衫 | ¥ 30 | ¥ 53 | 245 | | | |
| 运动套装女2018夏季新款休闲运动两件套 | ¥ 30 | ¥ 44 | 95 | | | |
| 运动套装女2018夏季新款休闲运动两件套 | ¥ 30 | ¥ 53 | 158 | | | |
| 运动套装女2018夏季新款休闲运动两件套 | ¥ 30 | ¥ 53 | 215 | | | |
| 运动套装女2018夏季新款休闲运动两件套 | ¥ 30 | ¥ 53 | 169 | | | |

| | | | | |
|--|--|----|-------------|-----|
| | | 15 | | |
| | | 15 | | |
| | | 5 | | |
| | | 5 | | |
| | | 15 | 2 3 5 | |
| | | | | |
| | | | | 100 |

| 1 | A | B | C | D |
|---|--------|------|-----|-------|
| 2 | 店铺流量构成 | 访客数 | 下单数 | 下单转化率 |
| 3 | 基础自然流量 | 4800 | 500 | |
| 4 | 付费推广流量 | 3200 | 480 | |
| 5 | 活动流量 | 1200 | 200 | |
| 6 | 会员营销流量 | 800 | 150 | |
| 7 | 其他流量 | 1000 | 80 | |
| 8 | 总计 | | | |

| | | | |
|--|--|--|--|
| | | | |
| | | | |
| | | | |
| | | | |

| | | | | |
|----|--|----|-------------|---|
| | | | | |
| 20 | | 10 | | 0 |
| | | 10 | 4 2 4 | |
| 80 | | 10 | ; | |
| | | 15 | 6 9 | |

| | | | | |
|--|--|----|-------------|-----|
| | | 15 | | |
| | | 15 | | |
| | | 5 | | |
| | | 5 | | |
| | | 15 | 2 3 5 | |
| | | | | |
| | | | | 100 |

商品搜索趋势分析.xlsx - Microsoft Excel

| 1 | 搜索关键词 | 日期 | 搜索量 |
|----|-------|-----------|------|
| 2 | 连衣裙 | 2018/6/1 | 4500 |
| 3 | 连衣裙 | 2018/6/2 | 5000 |
| 4 | 连衣裙 | 2018/6/3 | 5200 |
| 5 | 连衣裙 | 2018/6/4 | 5800 |
| 6 | 连衣裙 | 2018/6/5 | 6200 |
| 7 | 连衣裙 | 2018/6/6 | 7800 |
| 8 | 连衣裙 | 2018/6/7 | 6500 |
| 9 | 连衣裙 | 2018/6/8 | 7200 |
| 10 | 连衣裙 | 2018/6/9 | 6900 |
| 11 | 连衣裙 | 2018/6/10 | 7500 |

行业卖家经营阶段数据.xlsx - Microsoft Excel

| 女士风衣行业卖家经营阶段 | | |
|--------------|------|----|
| 经营阶段 | 卖家数据 | 比例 |
| 新手 | 3200 | |
| 入门期 | 3800 | |
| 上升期 | 2200 | |
| 稳定期 | 1400 | |
| 资深卖家 | 200 | |
| 总计 | | |

同类型商品价格分析 - Microsoft Excel

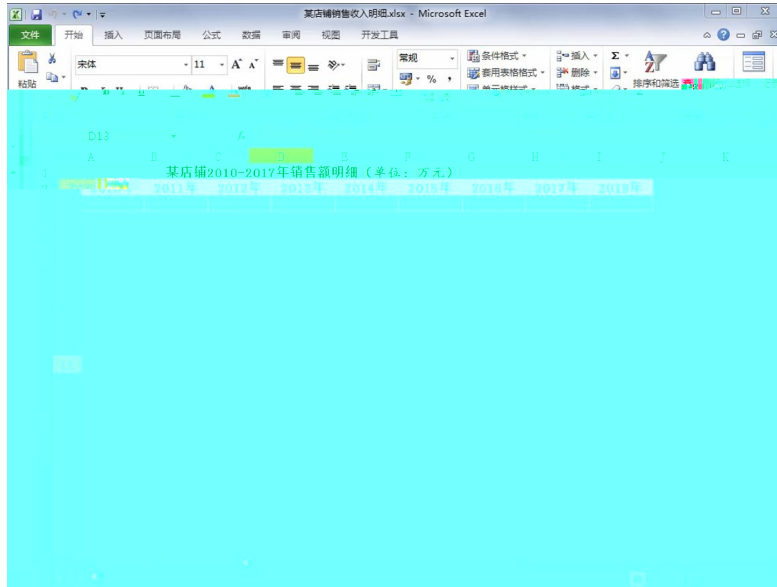
| | B | C | D | E | F | G | H | I | J | K | L |
|---|----|-----|---|---|---|---|---|---|---|---|---|
| 1 | 价格 | | | | | | | | | | |
| 2 | ¥ | 189 | | | | | | | | | |
| 3 | ¥ | 99 | | | | | | | | | |

行业部分商品销量 - Microsoft Excel

| | A | B | C | D | E | F | G | H | I | J | K |
|---|----|-------|-------|-------|-------|-------|-------|---|---|---|---|
| 1 | 卫衣 | 42356 | 45039 | 42580 | 35620 | 30550 | 28450 | | | | |
| 2 | 风衣 | 45650 | 46556 | 40523 | 36548 | 32508 | 26180 | | | | |
| 4 | 衬衫 | 29423 | 25460 | 24380 | 33428 | 39486 | 42598 | | | | |
| 5 | T恤 | 20860 | 26540 | 29885 | 25214 | 42156 | 45086 | | | | |

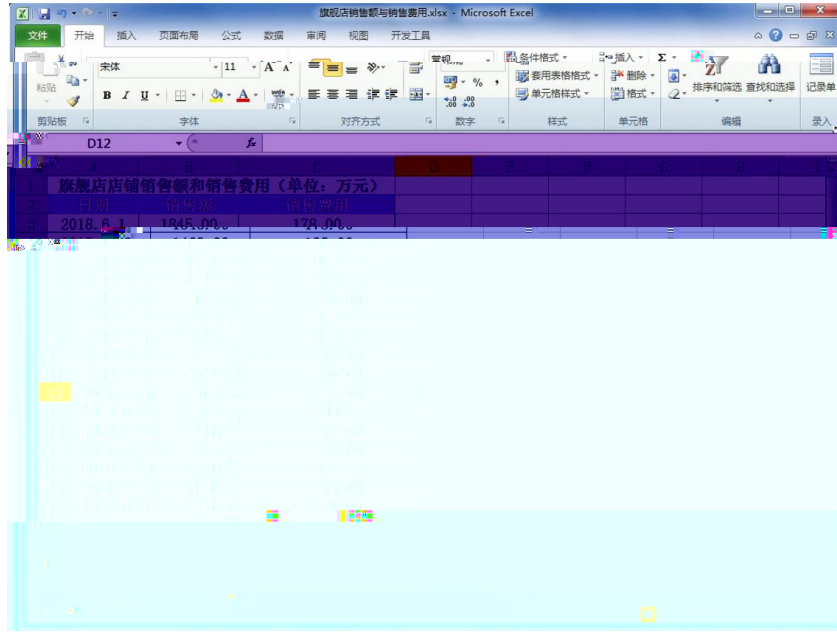
| | | | |
|--|--|--|--|
| | | | |
| | | | |
| | | | |
| | | | |

10
4
20 10 2 4 0



某店铺最近10月销量统计

| 月份 | 销量 |
|----|-----|
| 1 | 146 |
| 2 | 168 |
| 3 | 205 |
| 4 | 263 |
| 5 | 286 |
| 6 | 338 |
| 7 | 420 |
| 8 | 455 |
| 9 | 509 |
| 10 | 587 |
| 11 | |
| 12 | |



| | | |
|--|--|--|
| | | |
| | | |
| | | |
| | | |

| | | | |
|----|--|----|-------------|
| | | | |
| 20 | | 10 | |
| | | 10 | 4 2 4 |
| | | 10 | ; |
| | | | 0 |

| | | | | |
|----|--|-----|---|-----|
| 80 | | 15 | | |
| | | | | 6 9 |
| | | 15 | | |
| | | 15 | | |
| | | 5 | | |
| | | 5 | | |
| | | 15 | 2 | |
| | | | 3 | |
| | | | 5 | |
| | | 100 | | |

某店铺利润预测分析1.xlsx - Microsoft Excel

| 年份 | 月份 | 利润 |
|------|----|---------|
| 2016 | 1 | 1895.74 |
| | 2 | 1924.5 |
| | 3 | 2083.64 |
| | 4 | 2211.39 |
| | 5 | 2268.69 |
| | 6 | 2686.4 |
| | 7 | 2432.94 |
| | 8 | 2224.38 |
| | 9 | 2099.55 |
| | 10 | 2059.28 |
| | 11 | 2138.61 |
| | 12 | 2123.35 |
| 2017 | 1 | 2081.52 |
| | 2 | 2109.26 |
| | 3 | 2290.01 |
| | 4 | 2443.53 |
| | 5 | 2497.84 |
| | 6 | 2944.31 |
| | 7 | 2625.15 |
| | 8 | 2426.81 |
| | 9 | 2273.82 |

销量预测分析.xlsx - Microsoft Excel

| | | |
|----|------|-------|
| 5 | 2009 | 5600 |
| 6 | 2010 | 7900 |
| 7 | 2011 | 9600 |
| 8 | 2012 | 13560 |
| 9 | 2013 | 16530 |
| 10 | 2014 | 19600 |
| 11 | 2015 | 23800 |
| 12 | 2016 | 25710 |
| 13 | 2017 | 27450 |
| 14 | 2018 | |

| | | |
|--|--|--|
| | | |
| | | |
| | | |
| | | |

| | | | | |
|----|--|-----|----------------|---|
| | | | | |
| 20 | | 10 | | 0 |
| | | 10 | 4 2 4 | |
| 80 | | 10 | ; | |
| | | 15 | 6 ⁹ | |
| | | 15 | | |
| | | 15 | | |
| | | 5 | | |
| | | 5 | | |
| | | 15 | 2 3 5 | |
| | | 100 | | |

1.

4-1

| | | |
|--|--|--|
| | | |
| | | |

| | |
|--|--|
| | |
|--|--|

2.

4-2

| | | | | |
|--|--|--|--|--|
| | | | | |
| | | | | |
| | | | | |
| | | | | |
| | | | | |
| | | | | |
| | | | | |

3.

4-3

| | | | | |
|--|--|--|--|--|
| | | | | |
| | | | | |
| | | | | |
| | | | | |
| | | | | |
| | | | | |
| | | | | |
| | | | | |
| | | | | |
| | | | | |

4.

4-4

| | | | | |
|--|--|--|--|--|
| | | | | |
| | | | | |
| | | | | |
| | | | | |
| | | | | |
| | | | | |
| | | | | |

5.

4-5

| | | |
|--|--|--|
| | | |
| | | |
| | | |
| | | |
| | | |

| | | | |
|--|--|--|--|
| | | | |
| | | | |
| | | | |
| | | | |
| | | | |
| | | | |

| | | | |
|--|--|--|--|
| | | | |
| | | | |
| | | | |
| | | | |
| | | | |
| | | | |
| | | | |
| | | | |
| | | | |
| | | | |
| | | | |

7.

4-7

| | | | | |
|--|--|--|--|--|
| | | | | |
| | | | | |
| | | | | |
| | | | | |
| | | | | |
| | | | | |
| | | | | |
| | | | | |

8.

4-8

| | |
|--|--|
| | |
|--|--|

| | |
|--|--|
| | |
| | |
| | |
| | |
| | |

| | | |
|--|--|--|
| | | |
| | | |
| | | |
| | | |
| | | |

| | | | | |
|--|--|--|--|--|
| | | | | |
| | | | | |
| | | | | |
| | | | | |
| | | | | |
| | | | | |
| | | | | |
| | | | | |
| | | | | |
| | | | | |
| | | | | |
| | | | | |
| | | | | |
| | | | | |
| | | | | |
| | | | | |
| | | | | |
| | | | | |
| | | | | |

| | | |
|--|--|--|
| | | |
| | | |
| | | |
| | | |
| | | |

| | | |
|--|--|--|
| | | |
| | | |

| | | | |
|--|--|--|--|
| | | | |
| | | | |
| | | | |
| | | | |
| | | | |
| | | | |
| | | | |
| | | | |
| | | | |
| | | | |
| | | | |
| | | | |
| | | | |
| | | | |
| | | | |
| | | | |

10.

4-10

| | | |
|--|--|--|
| | | |
| | | |
| | | |
| | | |
| | | |

| | | | |
|--|--|--|--|
| | | | |
| | | | |
| | | | |
| | | | |

| | | |
|--|--|--|
| | | |
| | | |
| | | |
| | | |

| | | |
|--|--|--|
| | | |
| | | |
| | | |
| | | |
| | | |

| | | | |
|--|--|--|--|
| | | | |
| | | | |
| | | | |
| | | | |
| | | | |
| | | | |

| | | |
|--|--|--|
| | | |
| | | |
| | | |
| | | |
| | | |

| | | | |
|--|--|--|--|
| | | | |
| | | | |
| | | | |
| | | | |
| | | | |
| | | | |
| | | | |
| | | | |

| | | | | |
|--|--|--|--|--|
| | | | | |
| | | | | |
| | | | | |
| | | | | |
| | | | | |
| | | | | |
| | | | | |
| | | | | |
| | | | | |

14.

4-14

| | | |
|--|--|--|
| | | |
| | | |

| | | |
|--|--|--|
| | | |
| | | |
| | | |

| | | | |
|--|--|--|--|
| | | | |
| | | | |
| | | | |

| | | | | | |
|--|-----|----|---|---|------|
| | 10 | | 2 | 2 | |
| | | | 2 | | |
| | 10 | 1 | | 1 | 2 |
| | | | 3 | | |
| | 30 | 1 | | | 10 |
| | | 2 | | | |
| | | | * | | |
| | | 15 | | | |
| | | 3 | | | |
| | | 5 | | | |
| | 5 | | 1 | 1 | 1 |
| | | 2 | | 1 | |
| | 10 | | | 4 | 3 |
| | | | | | 3 |
| | | | | | 2000 |
| | | | | | 50 |
| | | | | | 1 |
| | 5 | | | | |
| | | 2 | | | 3 |
| | 100 | | | | |

15.

4-15

| | | |
|--|--|--|
| | | |
| | | |
| | | |
| | | |
| | | |

| | | | |
|--|--|--|--|
| | | | |
| | | | |
| | | | |
| | | | |
| | | | |
| | | | |
| | | | |
| | | | |
| | | | |
| | | | |
| | | | |
| | | | |
| | | | |
| | | | |
| | | | |
| | | | |

| | |
|--|--|
| | |
| | |
| | |

| | | |
|--|--|--|
| | | |
| | | |
| | | |
| | | |
| | | |

| | | | |
|--|--|--|--|
| | | | |
| | | | |
| | | | |
| | | | |
| | | | |
| | | | |
| | | | |

ISO20000

"

"

2

"

"

"

"

2

20XX

10

20XX

1500

| | | | |
|--|--|--|--|
| | | | |
| | | | |
| | | | |
| | | | |
| | | | |
| | | | |
| | | | |
| | | | |
| | | | |
| | | | |

2

5-2

1

1

,

2017

645

60000

2017

" Hyper-nært" " Super-nært"

300

" "

2

20x x x x

50

1500

3 5-3

1

1

2000 5

1.4

3.8

"

"

88.8

2009

2014 8

2014 12

--

"

"

2015 4 40

2015 9

"

"

2016

2016 9 9 -12

2016

2

20XX

30

1500

| | | | |
|--|--|--|--|
| | | | |
| | | | |
| | | | |
| | | | |
| | | | |
| | | | |
| | | | |
| | | | |
| | | | |
| | | | |
| | | | |

4.

5-4

1

1

1986

| | | | |
|--|--|--|--|
| | | | |
| | | | |

5. 5-5 " . "

1

1

—

—

1200

" . "

" . "

" . "

" . "

" . "

2

" " " 20XX
" " 20
" . "

1500

2

| | | |
|--|----|----|
| | | |
| | 70 | 30 |
| | | |
| | 2 | |

3

180

4

| | | |
|--|--|--|
| | | |
| | | |
| | | |
| | | |
| | | |

1968

| | | | | | | | |
|------|-----|------|---|------|---|------|--------|
| | | | | | | " | " |
| | | | | | | " | " |
| | | | | | | | |
| 2015 | 1 | 8 | | | | | |
| " | | | " | 2016 | 7 | 20 | 221.73 |
| | | | | | | 500 | 481 |
| 2017 | 5 | 25 | | 2017 | | 2000 | |
| | 335 | 2018 | 7 | 19 | | | |
| | | 323 | | | | | |
| | 2 | | | | | | |

| | | | |
|--|--|--|--|
| | | | |
| | | | |
| | | | |
| | | | |
| | | | |
| | | | |
| | | | |
| | | | |
| | | | |

7.

5-7

1

1

Mrs

1989

1995

"

"

"

"

Dove

" Do You Love

M?"

2

"

"

50

20XX "

"

1500

2

| | | |
|--|----|----|
| | | |
| | 70 | 30 |
| | | |
| | 2 | |

3

180

4

90

;
"

2

100

1500

2

| | | |
|--|--|--|
| | | |
|--|--|--|

| | | | |
|--|--|--|--|
| | | | |
| | | | |
| | | | |
| | | | |
| | | | |
| | | | |
| | | | |
| | | | |
| | | | |

9. 5-9

1

1

1999 8

10

C

2017

2017 " 9

20 "

10

2018 3 27
601. 556 2016

537. 793

2017

11. 9%

20. 478

2

20XX

30

1500

2

| | | |
|--|----|----|
| | | |
| | 70 | 30 |
| | | |
| | 2 | |

3

180

4

| | | |
|--|--|--|
| | | |
| | | |
| | | |
| | | |

1

" " 1939 1

" "

" " " " "

" "

" " "

" " "

2)

XX

30

XX

1500

2

| | | |
|--|--|--|
| | | |
|--|--|--|

| | | | |
|--|--|--|--|
| | | | |
| | | | |
| | | | |
| | | | |
| | | | |
| | | | |
| | | | |
| | | | |

11. 5-11 SKG

1

1

SKG

SKG

, " "

SKG

SKG

100

500

I F

114

SKG

SKG

SKG

2018

07

SKG

1

SKG

2 PCK

3 3D

360°

4 304

NTC +- 0.1

5 " " 3D

" "

6 150

7 15

599 /

2

20

80

20

h

1500

| | | | |
|--|--|--|--|
| | | | |
| | | | |
| | | | |

12

5-12

1

1

2014

90%

48%

59%

63%

90%

;

;

;

90%

;

1.

2.

3.

4.

5.

6.

| | | |
|---|------------------|------------------|
| | | |
| E | () () | () () |
| | () () | () () |
| | () () | () |

2

20

30

20

1500

| | | | |
|--|--|--|--|
| | | | |
| | | | |
| | | | |
| | | | |
| | | | |
| | | | |
| | | | |
| | | | |
| | | | |
| | | | |

13

5-13

1

1

2001

500

2001

10

"

"

"

"

"

"

2002 4

7

2002 12

2003

2004

18 2

2008 8200

2009 1

2000

32

2009 4

" "

2001

15

600 10 10 5

37 1.8

2019 10

700

" +"

2

20

20

10

"

"

"

"

2011

60.38

2012

80.26

2019

120

2

20

"

"

1500

2

| | | |
|--|----|----|
| | | |
| | 70 | 30 |
| | , | |
| | 2 | |

3

150

4

| | | |
|--|--|--|
| | | |
|--|--|--|

| | | | |
|--|--|--|--|
| | | | |
| | | | |

15. 5-15,

1

1

1991

"

"

"

"

TOSOT

TOSOT

2012

1001. 10

2015 4 27

2014

2014

1400. 05

16. 63%

141. 55

30. 22%

2014

"

"

160

6000

()

550 () 2005

10

3 2015 5

500

"

2000 " 385

9

7

20

400

12700

15600

5000

R290

1

" "

2

20

1500

2

| | | |
|--|----|----|
| | | |
| | 70 | 30 |
| | , | |
| | 2 | |

3

150

4

| | | |
|--|--|--|
| | | |
| | | |

"

"

2

A

20

A

A

"

"

1500

